

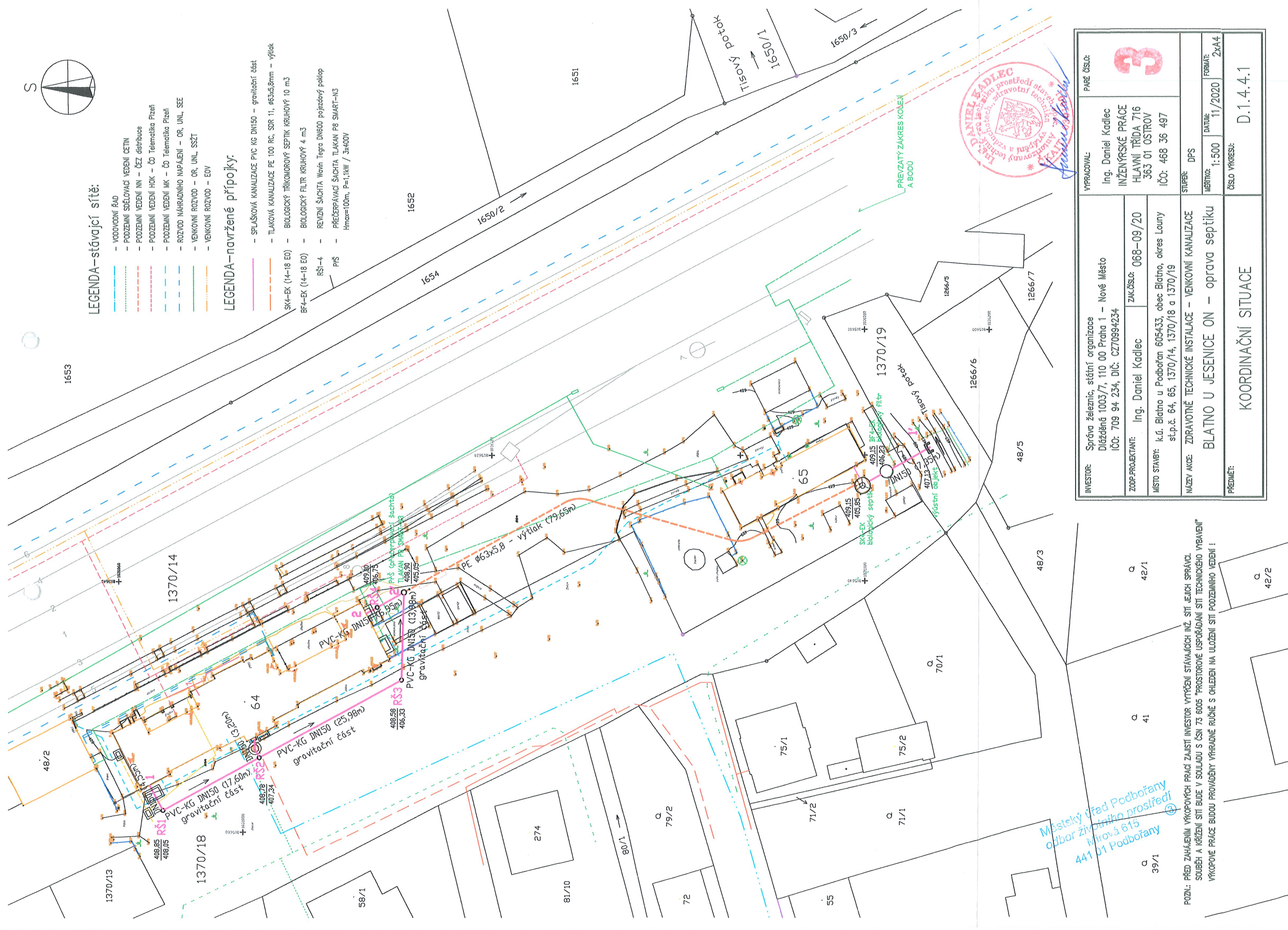


LEGENDA – stávající sítě:

- VODOVODNÍ ŘÁD
- PODZEMNÍ SDOVACÍ VEDENÍ CETIN
- PODZEMNÍ VEDENÍ NN – ČEZ distribuce
- PODZEMNÍ VEDENÍ HOK – ČD Telematika Plzeň
- PODZEMNÍ VEDENÍ MK – ČD Telematika Plzeň
- ROZVOD NÁHRADNÍHO NÁPAJENÍ – OR, UNL, SEE
- VENKOVNÍ ROZVOD – OR, UNL, SSŽT
- VENKOVNÍ ROZVOD – EOV

LEGENDA – navržené přípojky:

- SPLAŠKOVÁ KANALIZACE PVC KG DN150 – gravitační část
- TLAKOVÁ KANALIZACE PE 100 RC, SDR 11, Ø63x5,8mm – výtlač
- SK4-EK (14-18 EO) – BIOLOGICKÝ TŘÍKOMOROVÝ SEPTIK KRUHOVÝ 10 m³
- BF4-EK (14-18 EO) – BIOLOGICKÝ FILTR KRUHOVÝ 4 m³
- RŠ1-4 – REVIZNÍ ŠACHTA Warin Tegra DN600 pojezdový poklop
- PŘŠ – PŘEČERPÁVACÍ ŠACHTA TLAKAN P8 SMART-N3 Hmax=100m, P=1,1kW / 3x400V



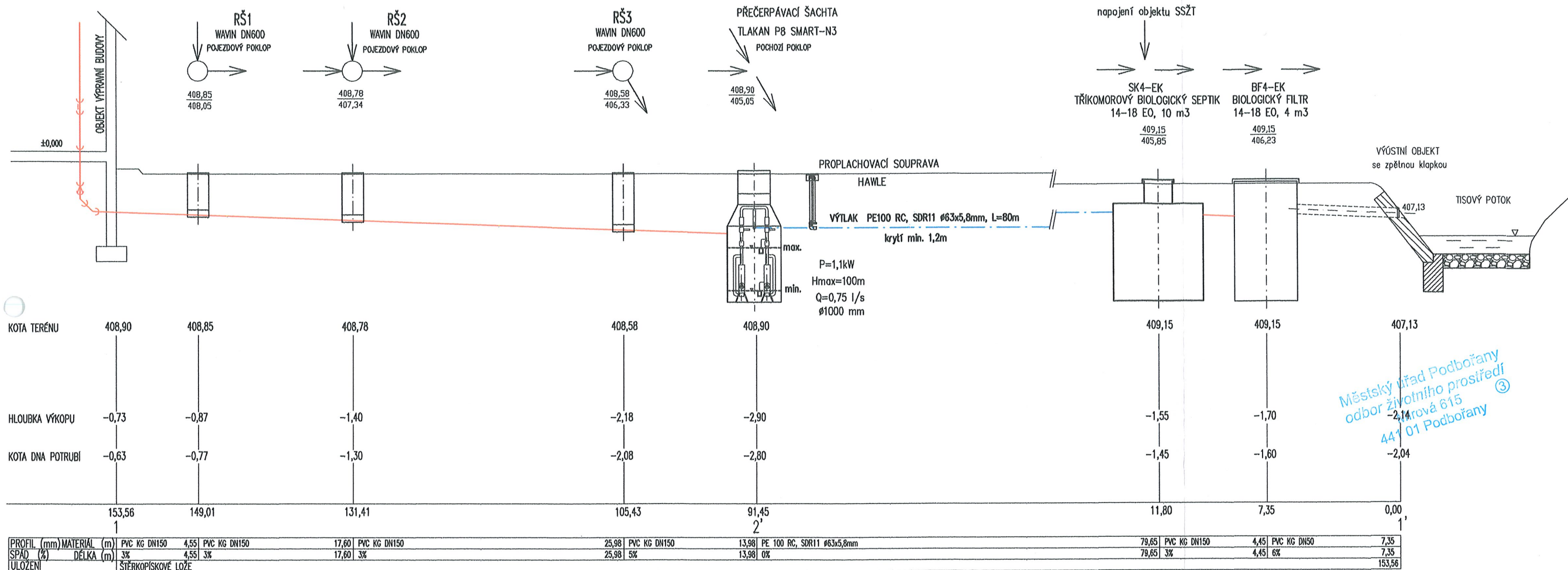
INVESTOR: Správa železnic, státní organizace Dlážděná 1003/7, 110 00 Praha 1 – Nové Město IČO: 709 94 234, DIČ: CZ70994234	VYPRACOVAL: Ing. Daniel Kadlec INŽENÝRSKÉ PRÁCE HLAVNÍ TRÍDA 716 363 01 OSTROV IČO: 468 36 497	PÁŘE ČÍSLO: 3	
		STUPEŇ: DPS	FORMÁT: 2xA4
ZODP.PROJEKTANT: Ing. Daniel Kadlec	ZAK.ČÍSLO: 068-09/20	MĚŘITKA: 1:500	DATA: 11/2020
MÍSTO STAVBY: k.ú. Blatno u Podbořan 605433, obec Blatno, okres Louny st.p.č. 64, 65, 1370/14, 1370/18 a 1370/19	NAZEV AKCE: ZDRAVOTNĚ TECHNICKÉ INSTALACE – VENKOVNÍ KANALIZACE BLATNO U JESENICE ON – oprava septiku		
PŘEDMĚT: KOORDINAČNÍ SITUACE		ČÍSLO VÝKRESU: D.1.4.4.1	

POZN.: PŘED ZAHÁJENÍM VÝKOPOVÝCH PRACÍ ZAJISTÍ INVESTITOR VYTVOŘENÍ STÁVAJÍCÍCH INŽ. SÍTÍ JEJICH SPRÁVCI.
SOUBĚH A KRÍŽENÍ SÍTÍ BUDE V SOULADU S ČSN 73 6005 "PROSTOROVÉ UPOŘÁDÁNÍ SÍTÍ TECHNICKÉHO VYBAVENÍ"
VÝKOPOVÉ PRÁCE BUDOU PROVÁDĚNY VÝRAZNĚ RUČNĚ S OHLEDEN NA ULOŽENÍ SÍTÍ PODZEMNÍHO VEDENÍ !

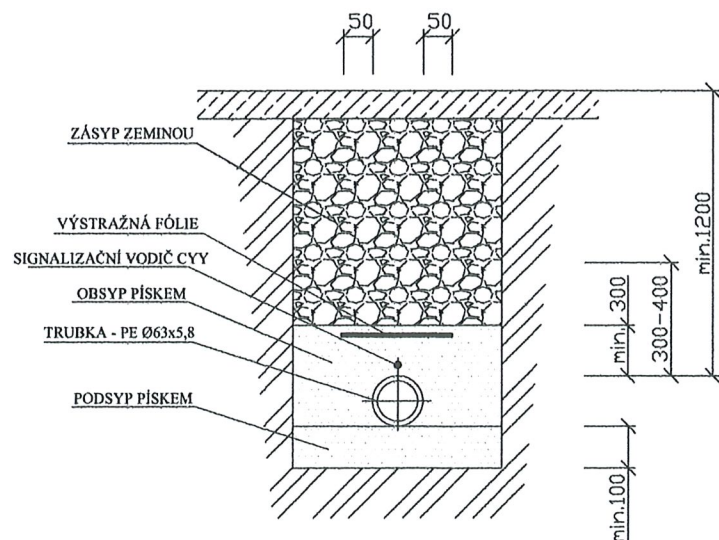
Městský úřad Podbořany
odbor životního prostředí
Mírová 815
441 01 Podbořany

KATASTRÁLNÍ OZEMÍ	BLATNO U PODBOŘAN	BLATNO U PODBOŘAN	BLATNO U PODBOŘAN	BLATNO U PODBOŘAN
POVRCH OZEMÍ	ASFALT, ŠTERK	ZPEVNĚNÁ PLOCHA, TERÉN	TERÉN	VODNÍ PLOCHA
ČÍSLO PARCELNÍ	1370/18	1370/14	1370/19	1650/1

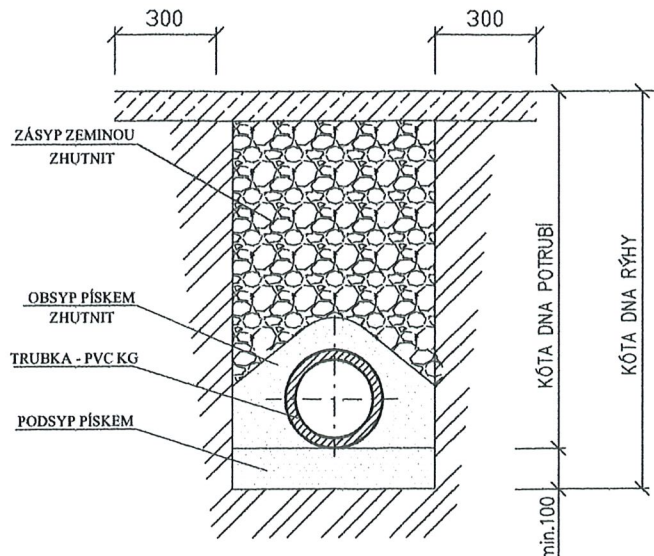
UPRAVENÝ POVRCH ————— ROZVINUTÝ PODELNÝ PROFIL VENKOVNÍ KANALIZACE, KANALIZAČNÍ PŘÍPOJKY



ULOŽENÍ POTRUBÍ V RÝŽE
VÝTLAK



ULOŽENÍ POTRUBÍ V RÝŽE
GRAVITAČNÍ ČÁST



LEGENDA:

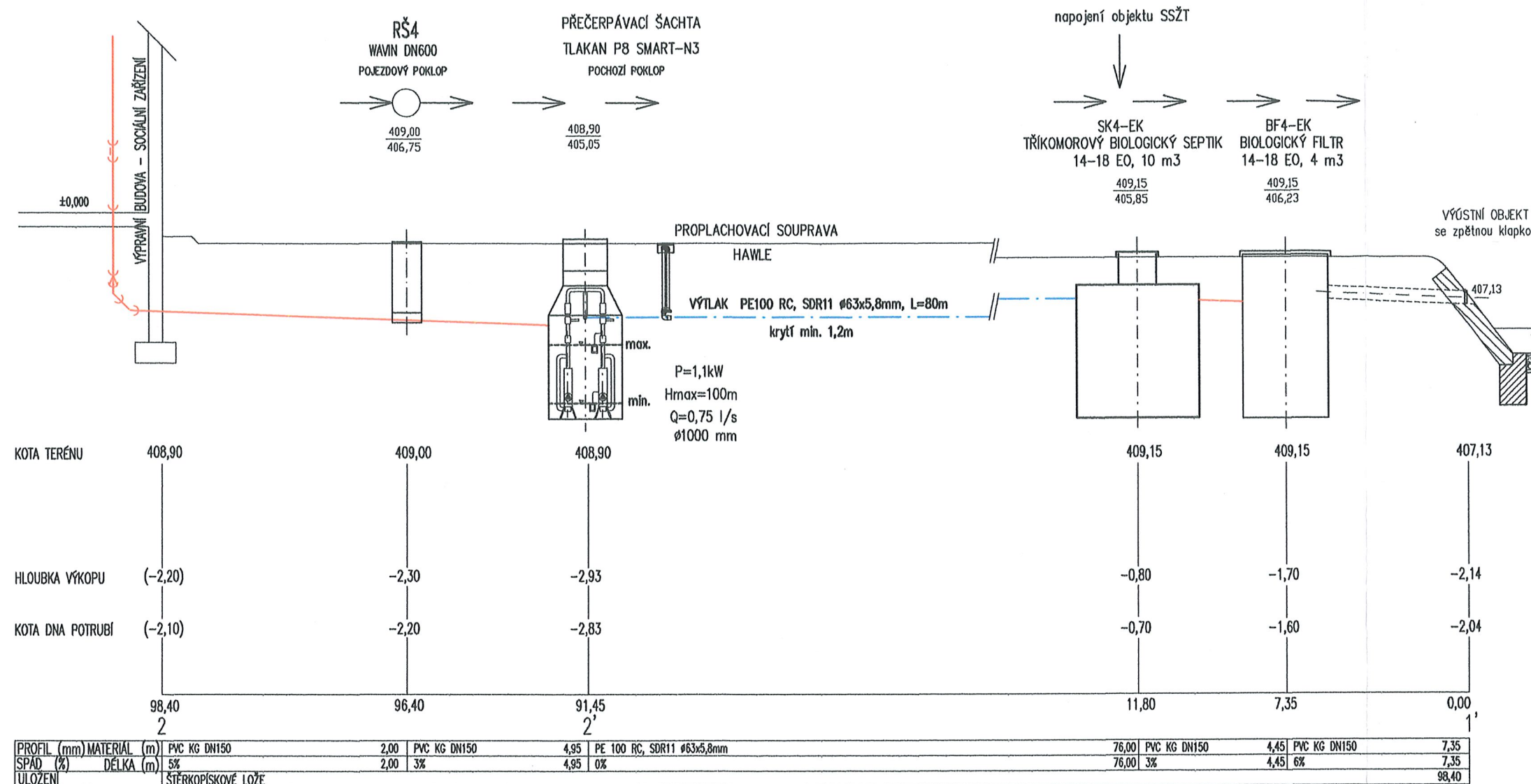
- SPLAŠKOVÁ KANALIZACE PVC KG DN150 — gravitační část
- - - TLAKOVÁ KANALIZACE PE 100 RC, SDR 11, Ø63x5,8mm — výtlak
- SK4-EK (14-18 EO) — BIOLOGICKÝ TŘÍKOMOROVÝ SEPTIK KRUHOVÝ 10 m³
- BF4-EK (14-18 EO) — BIOLOGICKÝ FILTR KRUHOVÝ 4 m³
- RŠ1-3 — REVIZNÍ ŠACHTA Wavin Tegra DN600 pojezdový poklop
- PŠ — PŘEČERPÁVACÍ ŠACHTA TLAKAN P8 SMART-N3, P=1,1kW-3x400V/50Hz

POZN.: PŘED ZAHÁJENÍM VÝKOPOVÝCH PRACÍ ZAJISTÍ INVESTOR VYTÝČENÍ STÁVAJÍCÍCH INŽ. SÍTÍ JEJICH SPRÁVCI.
SOUBĚH A KŘÍŽENÍ SÍTÍ BUDE V SOULADU S ČSN 73 6005 "PROSTOROVÉ USPOŘÁDÁNÍ SÍTÍ TECHNICKÉHO VYBAVENÍ"
VÝKOPOVÉ PRÁCE BUDOU PROVÁDĚNY VÝHRADNĚ RUČNĚ S OHLEDEN NA ULOŽENÍ SÍTÍ PODZEMNÍHO VEDENÍ!

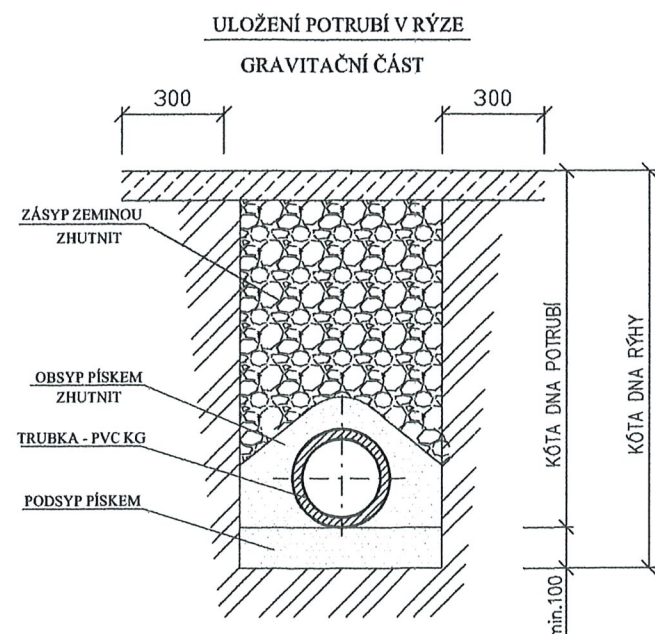
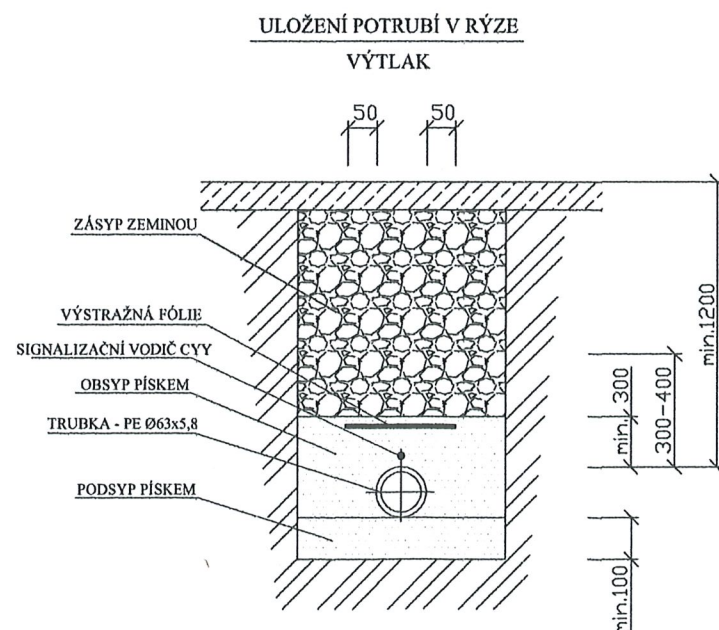
INVESTOR: Správa železnic, státní organizace Dlážděná 1003/7, 110 00 Praha 1 – Nové Město IČO: 709 94 234, DIČ: CZ70994234		VYPRACOVAL: Ing. Daniel Kadlec INŽENÝRSKÉ PRÁCE HLAVNÍ TŘÍDA 716 363 01 OSTROV IČO: 468 36 497	PARÉ ČÍSLO: 3
ZODP.PROJEKTANT: Ing. Daniel Kadlec	ZAK.ČÍSLO: 068-09/20		
MÍSTO STAVBY: k.ú. Blatno u Podbořan 605433, obec Blatno, okres Louny st.p.č. 64, 65, 1370/14, 1370/18 a 1370/19			
NÁZEV AKCE: ZDRAVOTNĚ TECHNICKÉ INSTALACE – VENKOVNÍ KANALIZACE BLATNO U JESENICE ON – oprava septiku		STUPĚN: DPS	
PŘEDMĚT: ŘEZ VENKOVNÍ KANALIZACÍ 1-1'		MĚŘÍTKO: 1:xx	DATUM: 11/2020
		FORMÁT: 2xA4	ČÍSLO VÝKRESU: D.1.4.4.2

KATASTRÁLNÍ OZEMÍ	BLATNO U PODBOŘAN	BLATNO U PODBOŘAN	BLATNO U PODBOŘAN
POVRCH OZEMÍ	ZPEVNĚNÁ PLOCHA, ŠTERK-TERÉN	TERÉN	VODNÍ PLOCHA
ČÍSLO PARCELNÍ	1370/14	1370/19	1650/1

UPRAVENÝ POVRCH — ROZVINUTÝ PODELNÝ PROFIL VENKOVNÍ KANALIZACE, KANALIZAČNÍ PŘÍPOJKY



Městský úřad Podbořany
odbor životního prostředí
Mírová 615
441 01 Podbořany



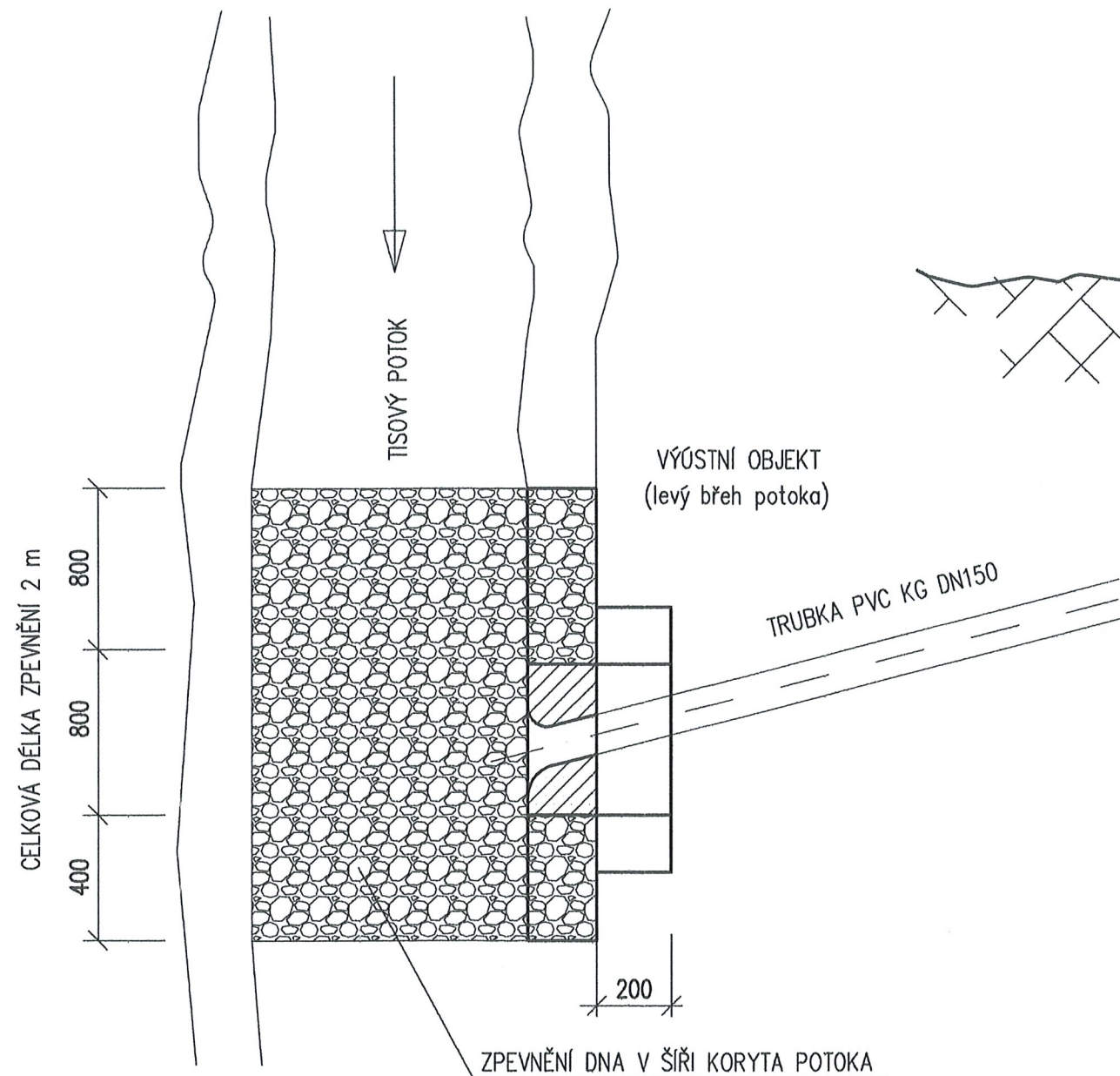
LEGENDA:

- SPLAŠKOVÁ KANALIZACE PVC KG DN150 — gravitační část
- - - - - TLAKOVÁ KANALIZACE PE 100 RC, SDR 11, Ø63x5,8mm — výtlak
- SK4-EK (14-18 EO) — BIOLOGICKÝ TŘÍKOMOROVÝ SEPTIK KRUHOVÝ 10 m³
- BF4-EK (14-18 EO) — BIOLOGICKÝ FILTR KRUHOVÝ 4 m³
- RŠ4 — REVIZNÍ ŠACHTA Wavin Tegra DN600 pojezdový poklop
- P8 — PŘEČERPÁVACÍ ŠACHTA TLAKAN P8 SMART-N3, P=1,1kW-3x400V/50Hz

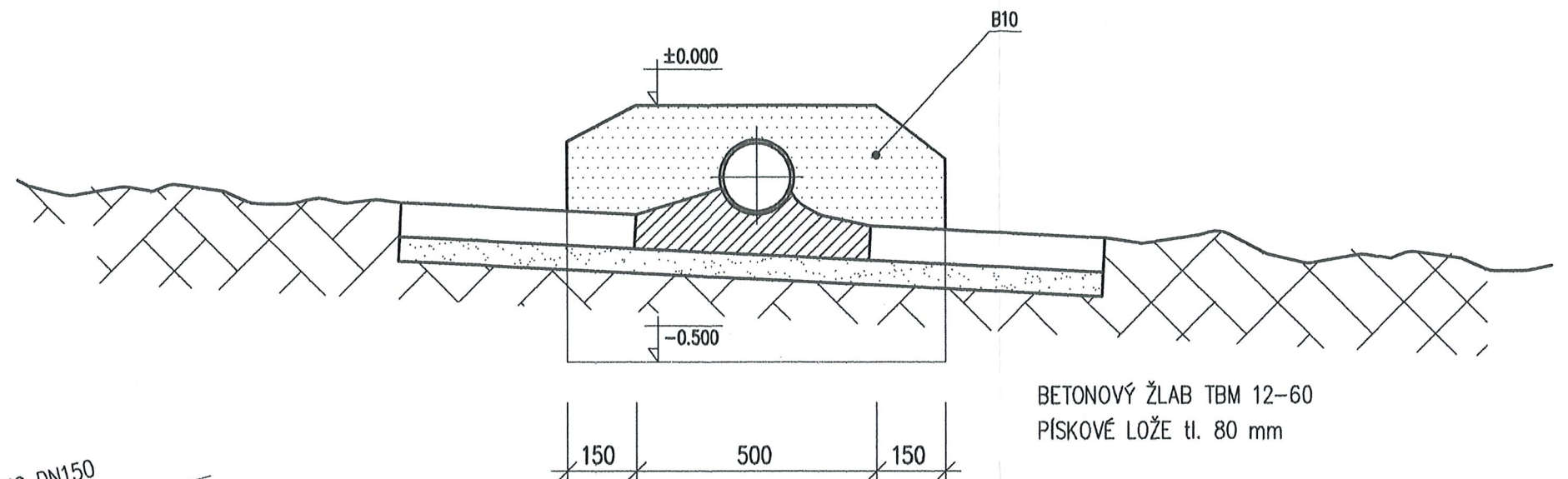
POZN.: PŘED ZAHÁJENÍM VÝKOPOVÝCH PRACÍ ZAJISTÍ INVESTOR VYTÝČENÍ STÁVAJÍCÍCH INŽ. SÍTÍ JEJICH SPRÁVCÍ.
SOUBĚH A KŘÍŽENÍ SÍTÍ BUDE V SOULADU S ČSN 73 6005 "PROSTOROVÉ USPOŘÁDÁNÍ SÍTÍ TECHNICKÉHO VYBAVENÍ"
VÝKOPOVÉ PRÁCE BUDOU PROVÁDĚNY VÝHRADNĚ RUČNĚ S OHLEDEN NA ULOŽENÍ SÍTÍ PODZEMNÍHO VEDENÍ!

INVESTOR:	Správa železnic, státní organizace Dlážděná 1003/7, 110 00 Praha 1 – Nové Město IČO: 709 94 234, DIČ: CZ70994234	VYPRACOVAL:	Ing. Daniel Kadlec INŽENÝRSKÉ PRÁCE HLAVNÍ TŘÍDA 716 363 01 OSTROV IČO: 468 36 497	PARÉ ČÍSLO:	3
ZODP.PROJEKTANT:	Ing. Daniel Kadlec	ZAK.ČÍSLO:	068-09/20		
MÍSTO STAVBY:	k.ú. Blatno u Podbořan 605433, obec Blatno, okres Louny st.p.č. 64, 65, 1370/14, 1370/18 a 1370/19				
NÁZEV AKCE:	ZDRAVOTNĚ TECHNICKÉ INSTALACE – VENKOVNÍ KANALIZACE BLATNO U JESENICE ON – oprava septiku	STUPĚN:	DPS		
PŘEDMĚT:	ŘEZ VENKOVNÍ KANALIZACÍ 2-2'	MĚŘÍTKO:	1:xx	DATUM:	11/2020
		FORMÁT:	2xA4	ČÍSLO VÝKRESU:	D.1.4.4.3

PŮDORYS

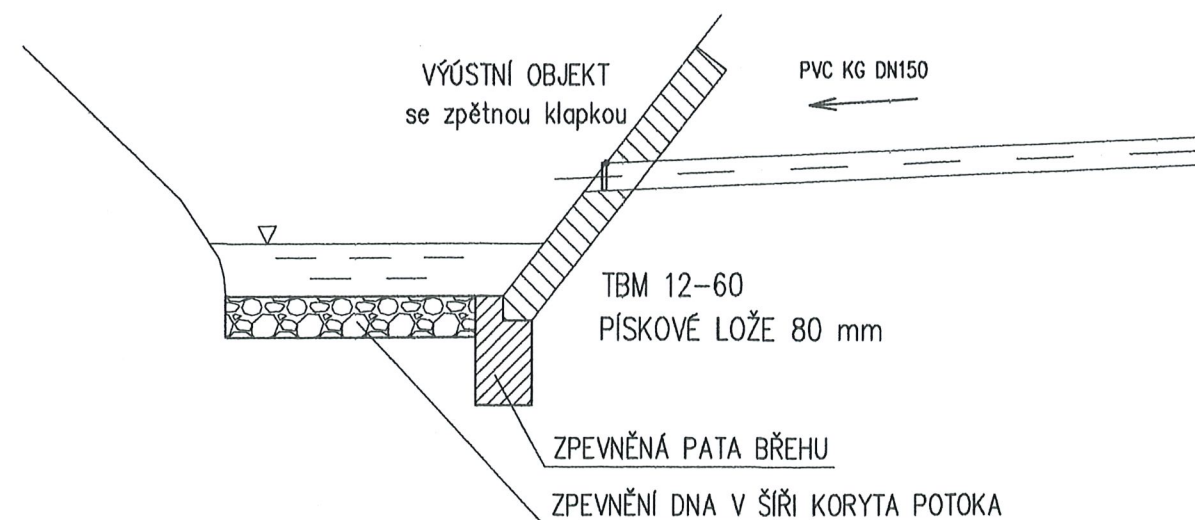


ČELNÍ POHLED



Městský úřad Podbořany
odbor životního prostředí
Mírová 615
441 01 Podbořany

POZN.: VÝÚSTNÍ OBJEKT BUDE KOPÍROVAT STÁVAJÍCÍ ŠIKMÝ SKLON BŘEHU VODNÍHO TOKU
VÝÚSTĚNÍ POTRUBÍ BUDE SEŘÍZNUTO ŠIKMO SE SKLONEM BŘEHU VODNÍHO TOKU



INVESTOR: Správa železnic, státní organizace Dlážďená 1003/7, 110 00 Praha 1 – Nové Město IČO: 709 94 234, DIČ: CZ70994234		VYPRACOVAL:	PARÉ ČÍSLO:
ZODP.PROJEKTANT: Ing. Daniel Kadlec	ZAK.ČÍSLO: 068-09/20	Ing. Daniel Kadlec INŽENÝRSKÉ PRÁCE HLAVNÍ TŘÍDA 716 363 01 OSTROV IČO: 468 36 497	3
MÍSTO STAVBY: k.ú. Blatno u Podbořan 605433, obec Blatno, okres Louny st.p.č. 64, 65, 1370/14, 1370/18 a 1370/19		STUPEŇ: DPS	
NÁZEV AKCE: ZDRAVOTNĚ TECHNICKÉ INSTALACE – VENKOVNÍ KANALIZACE BLATNO U JESENICE ON – oprava septiku		MĚŘÍTKO: 1:xx	DATUM: 11/2020
PŘEDMĚT: VÝÚSTNÍ OBJEKT – DETAIL		FORMÁT: 2xA4	ČÍSLO VÝKRESU: D.1.4.4.4